

Kort bruksanvisning for fjernkontroll

Toshiba Suzumi Pluss (Innedel: RAS-__SKV2-E / Utedel: RAS-__SAV2-E)

Det er kun et begrenset antall knapper du trenger å bruke på fjernkontrollen. Disse er beskrevet under. Når du trykker en knapp på fjernkontrollen må fjernkontrollen være rettet mot innedelen og innedelen kvitterer med en pipelyd når signalet er mottatt.



1. AV/PÅ

Denne knappen skruer varmepumpen av og på. Når varmepumpen er på, lyser grønn lampe på innedelen. La gjerne varmepumpen stå på i hele fyringssesongen.



2. PRESET

PRESET-knappen henter opp dine favoritt-innstillinger (varmedrift, temperatur, viftehastighet mm). Kan ved behov omprogrammeres ved å velge ønskede innstillinger og deretter holde PRESET-knappen nede i 4 sekunder til displayet slutter å blinke.

3. TEMP.

For innstilling av romtemperatur. Temperaturføleren er plassert i innedelen og romtemperatur kan avvike noen grader fra innstilt temperatur.



4. MODE

MODE-knappen benyttes til å velge driftsmodus. I hele fyringssesongen bør varmepumpen stå i varmedrift:  Ved kjølebehov velges kjøledrift:  Vær oppmerksom på at det normalt vil ta 3-4 minutter før varmepumpen starter igjen etter at man har byttet driftsmodus.

5. FIX

FIX-knappen endrer spjeldposisjon og justerer vertikal luftstrømretning. For optimal fordeling av varm luft bør luftstrømmen rettes ned og ut i rommet. Merk at spjeldretning kan ha blitt endret etter strømbrudd, og må sjekkes.

6. FAN

FAN-knappen styrer viftehastigheten med følgende valg: Auto , 1-5 faste viftehastigheter . Normalt anbefales det at viften står i Auto, ved behov velges en fast viftehastighet.

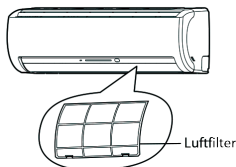
7. QUIET

Velges Quiet begrenses maks viftehastighet og varmepumpens mulighet til å oppnå ønsket temperatur i boligen.

Øvrige funksjoner : Se brukermanual som følger produktet.

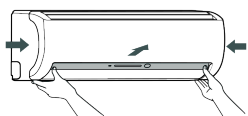
Rengjøring av filter

Toshiba Suzumi Pluss (Innedel: RAS-__SKV2-E / Utedel: RAS-__SAV2-E)



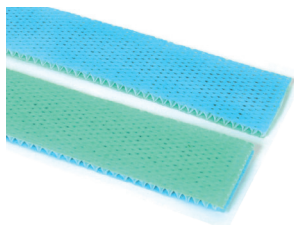
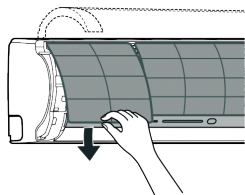
Rengjøring av grovfilter

Rengjør grovfilterne annenhver uke, eller etter behov.
Dersom filterne ikke blir rengjort vil dette medføre redusert kapasitet.
Luftfiltere må ikke vaskes i oppvaskmaskin.



Skru først av varmepumpen med fjernkontrollen.

- Åpne frontgrillen på innedelen, bruk begge hender. La den bli stående i åpen stilling
- Ta tak i grovfilterene i nedre kant, løft forsiktig litt oppover før de trekkes det ned igjen og ut fra holderen
- Bruk en støvsuger og/eller vask filterne rene i såpevann. Skyll grundig i rent, rennende vann
- Rist vekk overflødig vann fra filterene og la det tørke før montering
- Sett filteret på plass i holderen ved å dytte det forsiktig opp og deretter inn og ned. Påse at de sitter korrekt med nedre kant på filteret i sporet
- Lukk fronten godt igjen



Vedlikehold av IAQ-filter

Filterservice 1-2 ganger i året, eller etter behov:

- Støvsug filteret godt
- Alternativt: Kan vaskes/skylles i rent vann.
Merk! Vask vil kunne gi noe redusert virkning av filterne.
- Tørk/regenerer filteret med UV-stråler fra solen, min. 6 timer.
- Levetid opp til 2 år